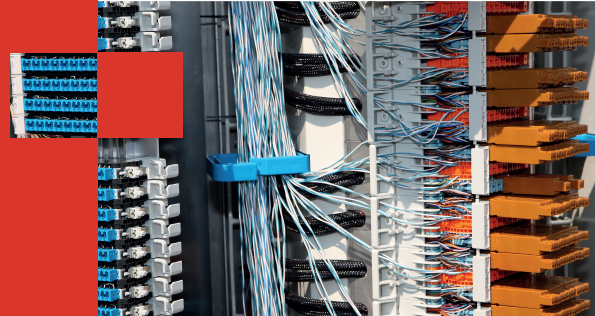
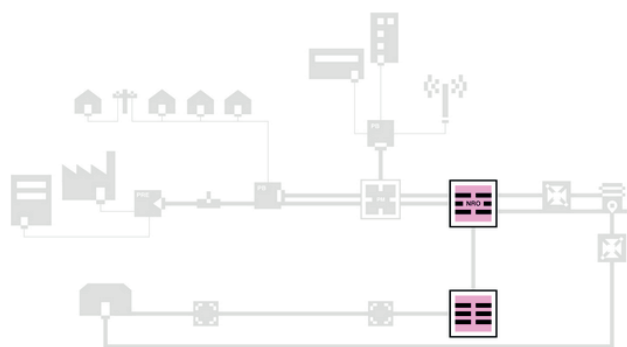


Hébergement NRO



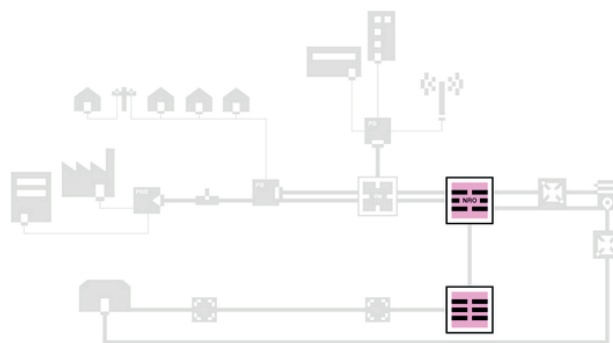
À quoi ça sert ?

Elle permet d'héberger des équipements passifs ou actifs dans un Nœud de Raccordement Optique - NRO afin de déployer des infrastructures sur le périmètre d'un Réseaux d'Initiative Publique.



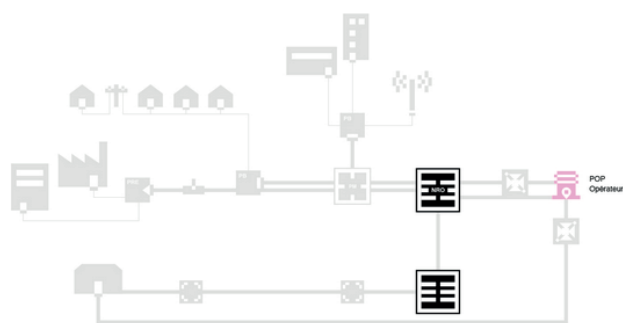
La pénétration de câbles

L'opérateur commercial de passage dans le NRO shelter a besoin de fortes capacités de départ des accès.



La pénétration de câbles et l'emplacement dédié aux équipements de l'Opérateur

L'opérateur commercial installe ses équipements actifs dans un emplacement au sol ou dans la baie mutualisée du RIP et a besoin de faibles capacités pour sa collecte.



L'offre d'hébergement POP

Elle permet de répondre aux besoins d'hébergement des équipements actifs (dits "hauts de réseaux") soit en amont de la collecte.

Les contrats à signer

- Accord-cadre
- Contrat Protection des données
- Contrat Espace Opérateurs et e-services
- Contrat Hébergement NRO Shelter
- Condition Spécifique Hébergement POP